

Rhede

Büro-/Gewerbefläche am Gesundheitsstützpunkt Rhede (Kreis Borken)



Büro-/Gewerbefläche am Gesundheitsstützpunkt Rhede zu vermieten

Die ca. 295 m² große, zu vermietende Fläche befindet sich im Erdgeschoss des GSP Rhede und verfügt über einen separierten Eingang. Eine Aufteilung erfolgt in 7 Räume, einen Flurbereich und ein (behindertengerechtes) WC. Die Anordnung der Räume kann aus den farblich markierten Bereichen des Positionplans entnommen werden. Des Weiteren finden Sie unten aufgeführt die entsprechenden Größenangaben der einzelnen Räume.

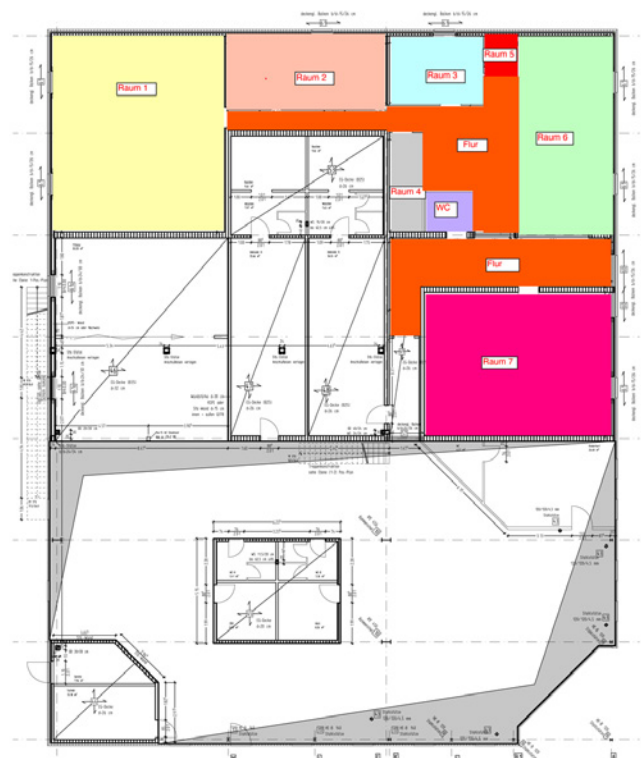
Die verbleibende Erdgeschossfläche wird von einem Fitness-Center genutzt.

Adresse › Gesundheitsstützpunkt, Dännendiek 23, 46414 Rhede

Mietfläche › Erdgeschoss = 293,71 qm

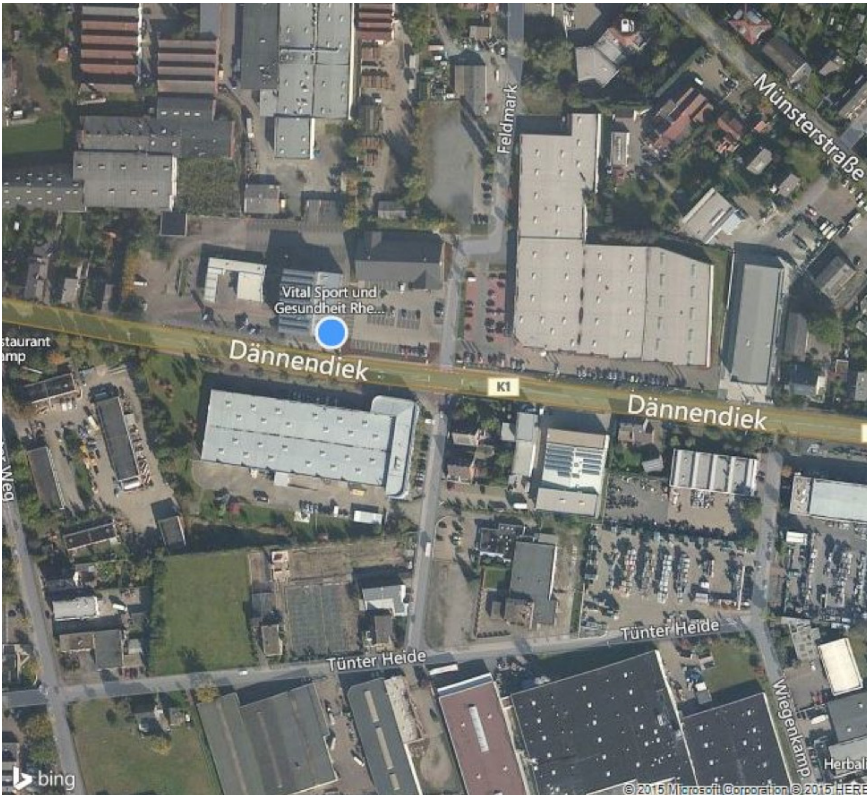
Ansprechpartner › KLG Projektentwicklungs GmbH, Europa-platz 10, 44269 Dortmund, Herr Darius Kluczkowski, Telefon: 0231-53 47 97 0, E-Mail: dk@klg-projekt.de

Raum-Nr.	Maße	Größe m ²
Flur zu 1/3	10,88*2,40*1/3	8,70
	7,60*1,45*1/3	3,67
Beh. WC 1/3	(2,08*2,08 - 0,54*0,54/2)*1/3	1,39
Raum 1	8,38*9,63	80,70
Raum 2	7,74*4,63	35,84
Raum 3 und 5	6,12*4,63	28,34
	4,16*2,83	11,77
	2,48*1,94	4,81
Raum 4	4,93*1,83	9,02
Raum 6	9,63*4,64	44,68
Raum 7	9,17*7,07	64,83
Gesamtfläche		293,75

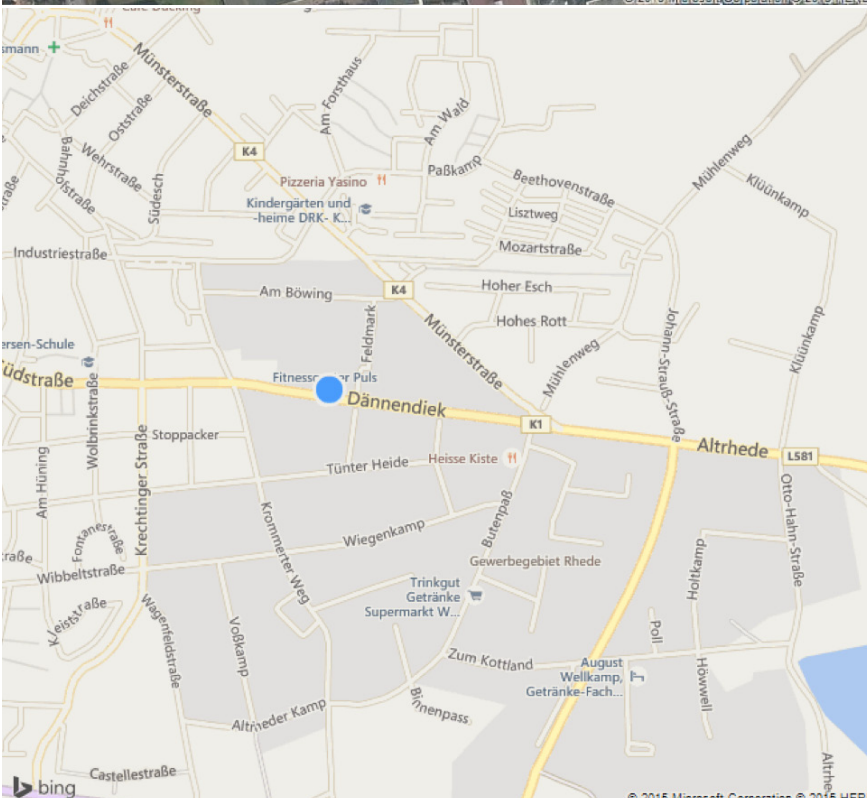


Rhede

Büro-/Gewerbefläche am Gesundheitsstützpunkt
Rhede (Kreis Borken)



Satellitendarstellung Objekt
(blauer Kreis)



Kartenausschnitt Objekt
(blauer Kreis)